

# 益学堂特色指标安装和调用方法

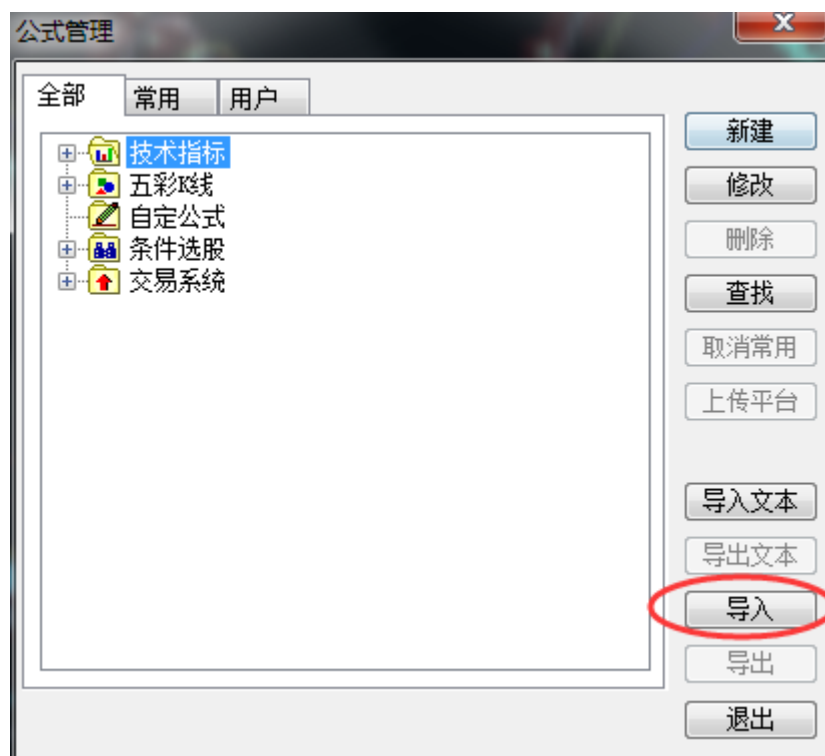
## (同花顺软件)

### 1、 指标安装

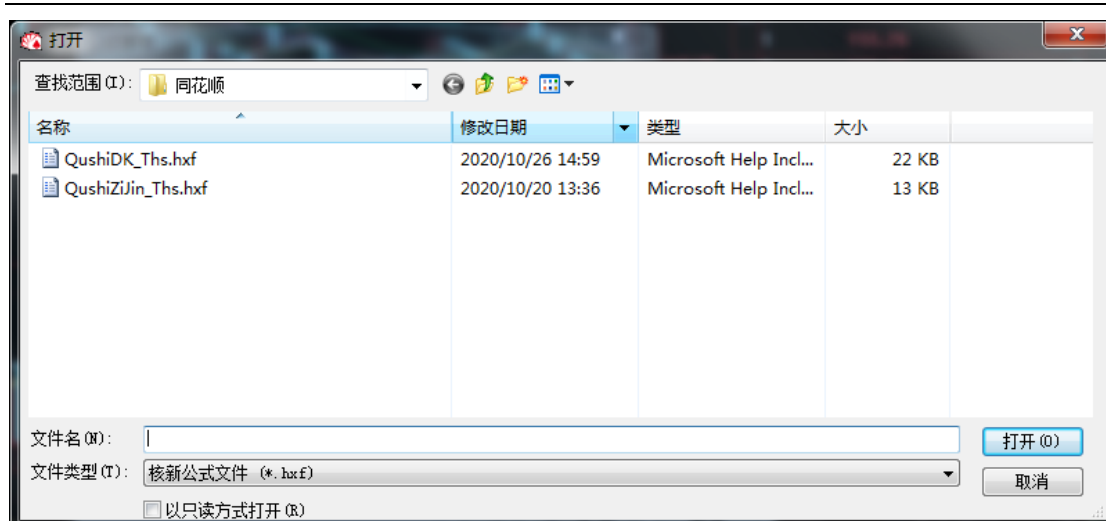
打开同花顺行情软件，点击导航栏公式图标，打开公式管理器。



在公式管理器界面中，点击“导入”。



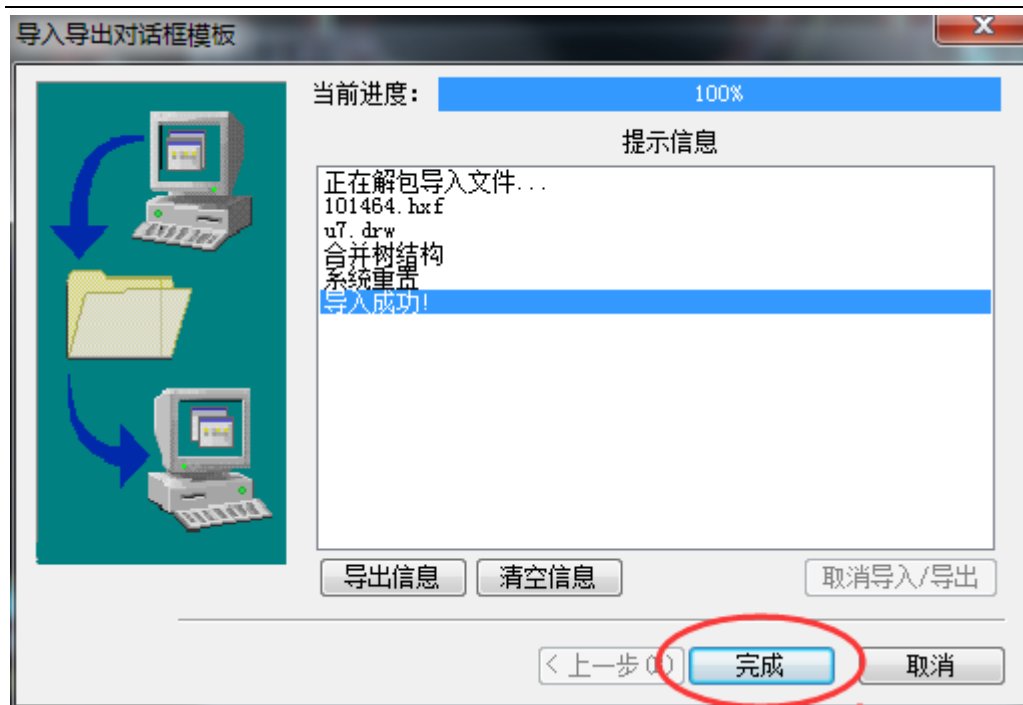
找你存放指标的目录，选择一个指标，点击打开。



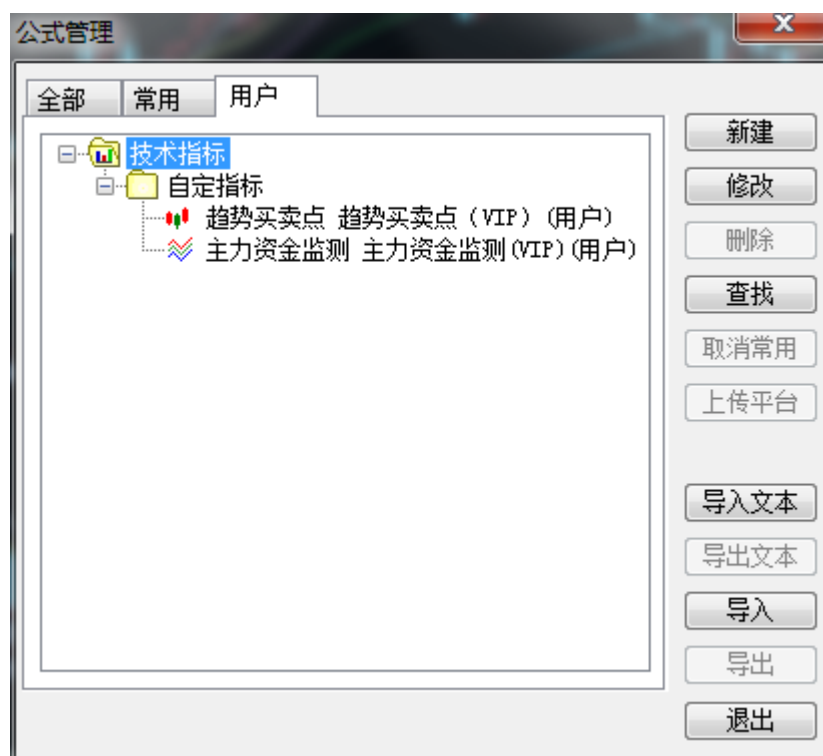
点击下一步，完成安装。



指标安装到 100%后，点击完成指标安装。



点击“用户”，选择“技术指标-自定指标”，看到显示“趋势买卖点”“主力资金监测”指标，表示安装完毕，点击“退出”。

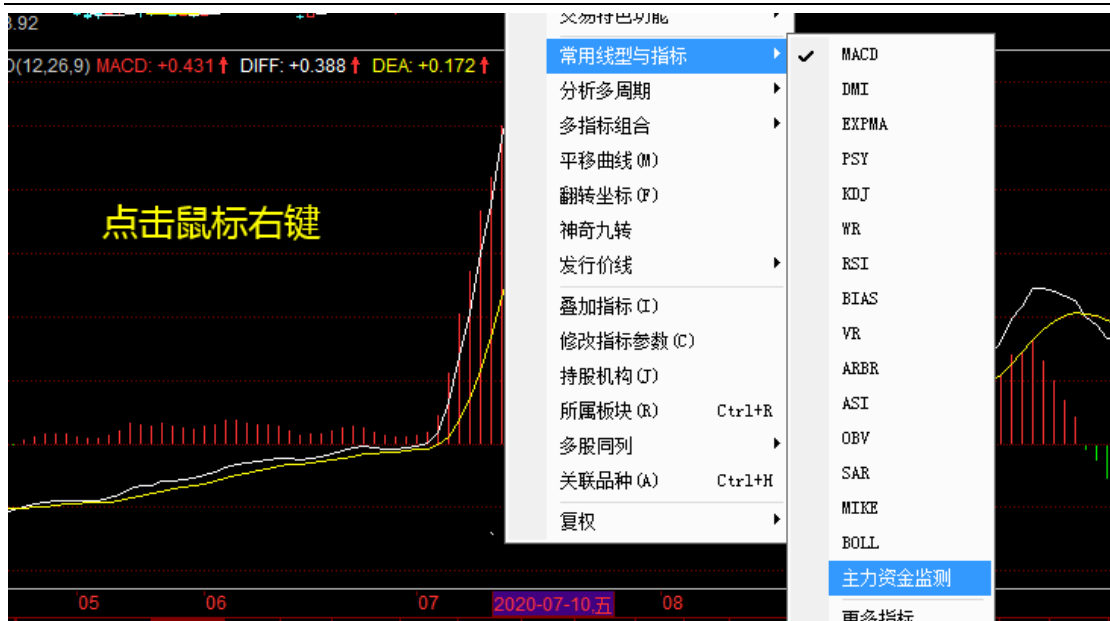


## 2、 调用指标方法

“趋势买卖点”指标调用方法：打开个股 K 线，在 K 线图上点击鼠标右键，选择“常用指标”，在下拉菜单上选择“趋势密码多空点”即可调出指标。



“主力资金监测”指标调用方法：在个股 K 线界面的副图指标区域上，点击鼠标右键，点击“常用指标”，在下拉菜单上选择“主力资金监测”即可调出指标。



添加完成后, 点击“系统”菜单, 点击“保存页面”, 将指标保存在默认界面上, 下次打开软件即可看到指标。

